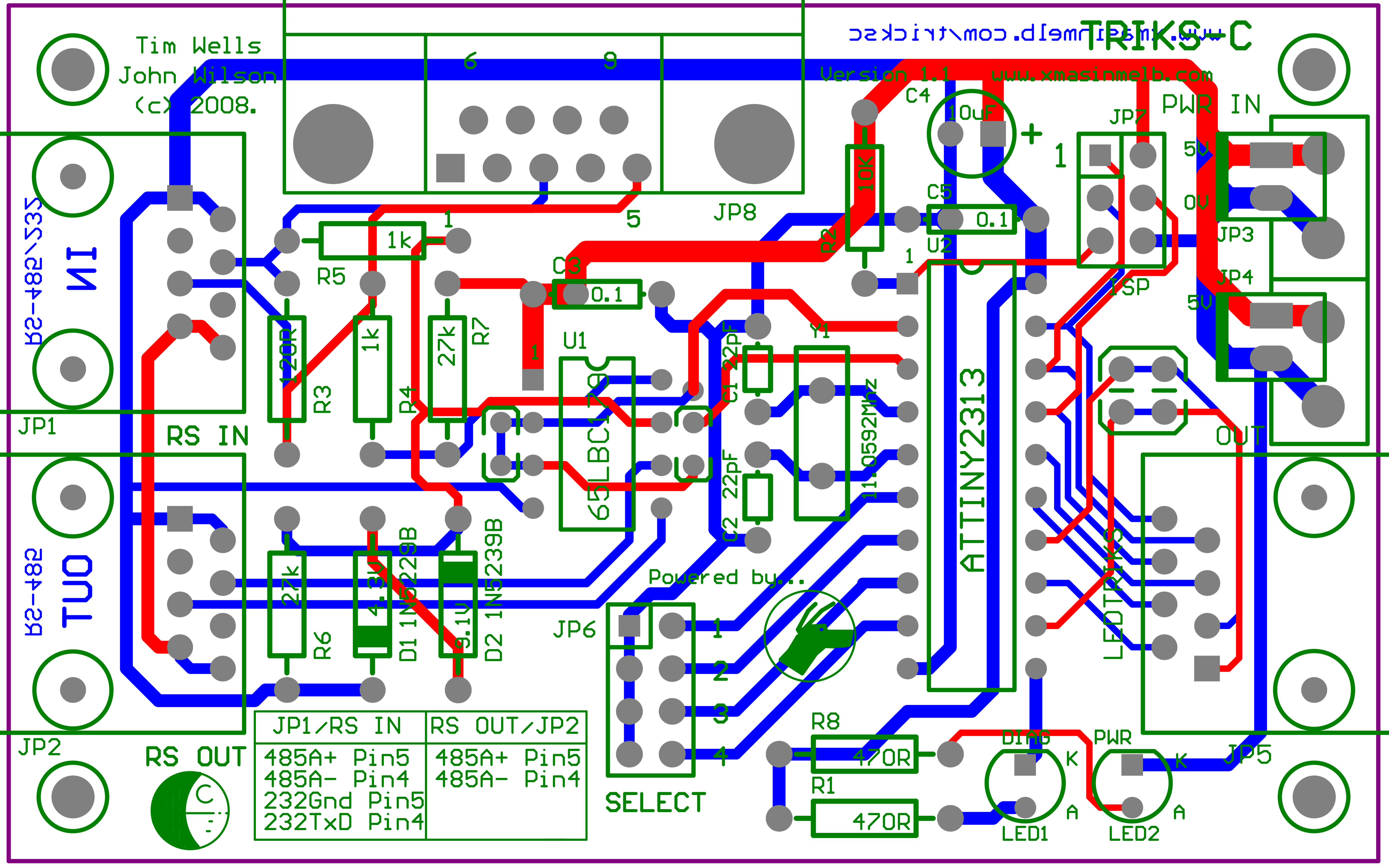
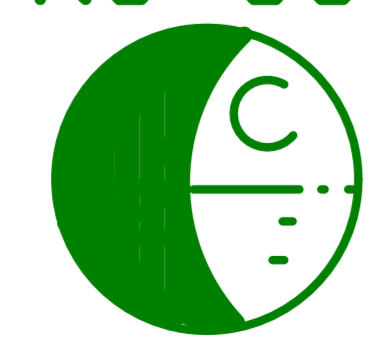


Tim Wells
John Wilson
(c) 2008.

TRIKS-C
Version 1.1
www.xmasinmelb.com
www.timwells.com/tricks



JP1/RS IN	RS OUT/JP2
485A+ Pin5	485A+ Pin5
485A- Pin4	485A- Pin4
232Gnd Pin5	
232TxD Pin4	



SELECT

LED1

LED2

ATTINY2313

65LBC179C

Powered by...



B2-482\535

B2-482

MI

TUO

LEDTRKS

PWR IN

5V

0V

5V

5V

OUT

PWR

K

A

DIMS

K

A

U2

10K

10uF

0.1

0.1

22pF

22pF

11.0592MHz

Y1

U1

27k

4.3V

9.1V

1N5239B

1N5239B

470R

470R

470R

470R

470R

470R

470R

470R

470R

470R

470R

470R

470R

470R

470R

470R

470R

470R

470R

470R

470R

470R

470R

470R

470R

470R

470R

470R

470R

470R

470R

470R

470R

470R

470R

470R

470R

470R

470R

470R

470R

470R

470R

470R

470R

470R

470R

470R

470R

470R

470R

470R

470R

470R

470R

470R

470R

470R

470R

470R

470R

470R

470R

470R

470R

470R

470R

470R

470R

470R

470R

470R

470R

470R

470R

470R

470R

470R

470R

470R

470R

470R

470R

470R

470R

470R

470R

470R

470R

470R

470R

470R

470R

470R

470R

470R

470R

470R

470R

470R

470R

470R

470R

470R

470R

470R

470R

470R

470R

470R

470R

470R

470R

470R

470R

470R

470R

470R

470R

470R

470R

470R

470R

470R

470R

470R

470R

470R

470R

470R

470R

470R

470R

470R

470R

470R

470R

470R

470R

470R

470R

470R

470R

470R

470R

470R

470R

470R

470R

470R

470R

470R

470R

470R

470R

470R

470R

470R

470R

470R

470R

470R

470R

470R

470R

470R

470R

470R

470R

470R

470R

470R

470R

470R

470R

470R

470R

470R

470R

470R

470R

470R

470R

470R

470R

470R

470R

470R

470R

470R

470R

470R

470R

470R

470R

470R

470R

470R

470R

470R

470R

470R

470R

470R

470R

470R

470R

470R

470R

470R

470R

470R

470R

470R

470R

470R

470R

470R

470R

470R

470R

470R

470R

470R

470R

470R

470R

470R

470R

470R